

Cirkehuset

Familieboliger i Køge



130 boliger i op til 7 plan

Afdeling 914-0
Lejerbo Køge Bugt
Udlejningsteam Syd
Gammel Køge Landevej 26
2500 Valby
Telefon 70 12 13 10





Cirkelhuset

Familieboliger med spændende arkitektur i Køge

Cirkelhuset er et lidt anderledes boligbyggeri i Køge med 130 lejeboliger fordelt på 2, 3 og 4-værelses lejemål.

I stedet for et klassisk, firkantet etagebyggeri er Cirkelhuset bygget i én stor sammenhængende cirkel med forskellig højde, for at få et helt optimalt lysindfald.

Cirkelhusets koncept bygger på velkendte og succesfulde løsninger inden for bybygning og boligdesign kombineret med nutidens trends og energieffektivitet. Afdelingen er opført som energiklasse 1-byggeri, hvilket betyder lavere varmeforbrug. Dette opnås fx via lavenergivinduer og højisolerede facadeelementer.

INDLEDNING	2
OMGIVELSERNE	3
BOLIGERNE	4
INDRETNING	20

Omgivelserne

Cirkehuset ligger i et attraktivt område i den nordlige del af Køge i gåafstand til stranden og Køge Bugt med bl.a. Ølsemagle Revle hvor specielt fuglelivet er en attraktion. Området afslutter den nord-syd-gående grønne kile med sø og skov, der strækker sig fra Ølsemaglevej til Egedesvej.

Køge Kommune har på nuværende tidspunkt planer om at etablere en ny S-banestation på den eksisterende s-togsstrækning Køge – KBH. Ølsemagle Station vil ligge i gåafstand ca. 800m vest for Cirkehuset.

Op mod Egedesvej bliver der lavet en beplantet støjskærm.

Parkeringsarealerne er placeret langs Egedesvej med indkørsel fra Fuglebæk Allé. Hele området kommer til at fremstå meget venligt med god belysning og forskellige træbeplantninger og græsarealer.

Der ligger en daginstitution ca. 500 m. fra Cirkehuset.

Det planlagte supersygehus, der skal stå endeligt færdigt i 2020 kommer til at ligge bare 4 km fra Cirkehuset.



Boligerne

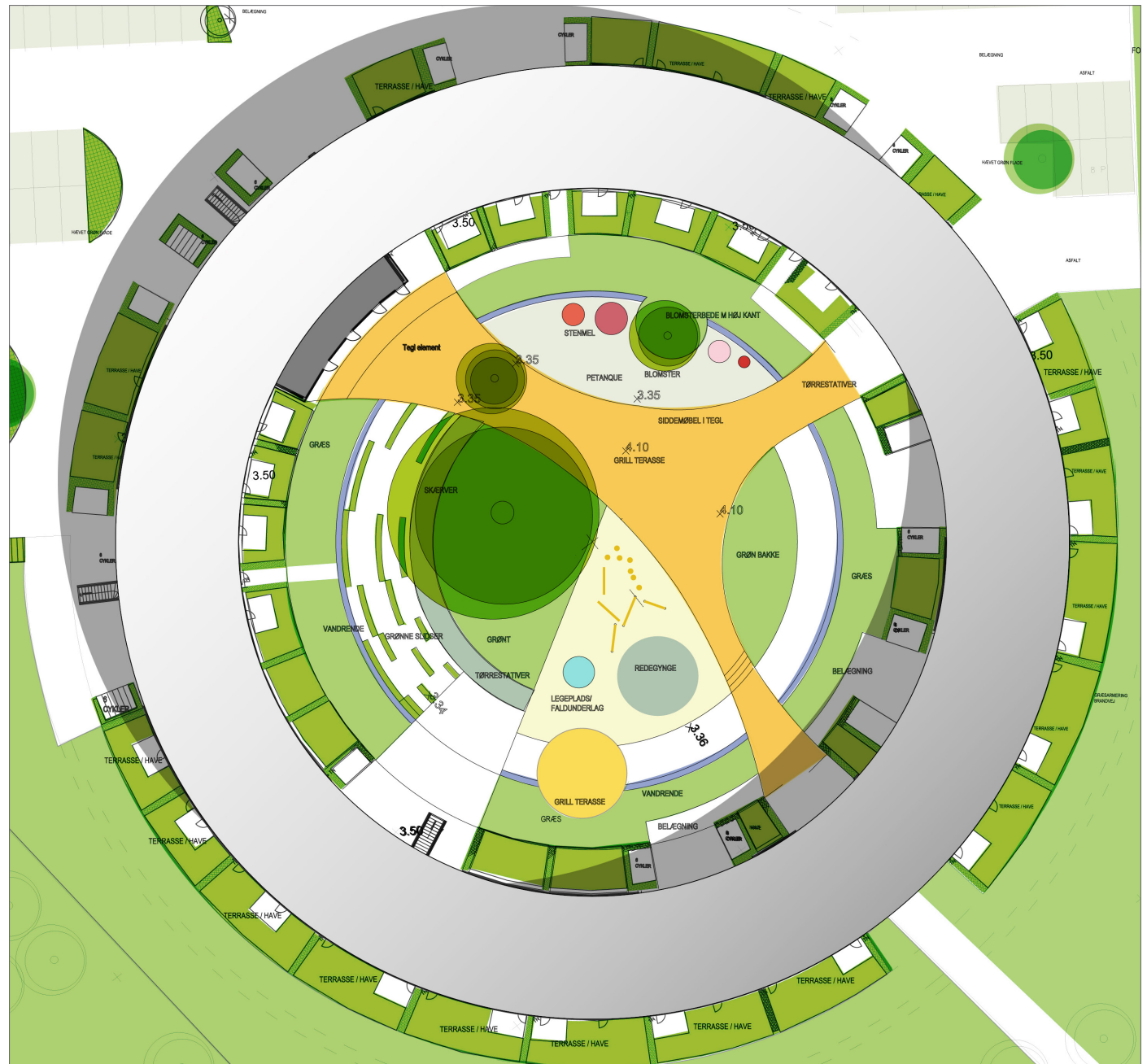
Cirkelhuset er et etagebyggeri formet som en cirkel og med varierende højde med 3 etager mod syd og 7 etager mod nord. Boligerne ligger hele vejen rundt i cirkelstrukturen. Det runde hus og det skrå tagforløb giver optimale lysforhold i områdets opholdszoner og en spændende udsigt fra boligen ud over området. Cirkelhusets lejemål varierer i størrelse, indretning og disponering .

Fra parkeringsarealet er der adgang til det centrale gårdrum og herfra adgang til husets forskellige boliger via de 8 opgange. Afdelingen har naturligvis også elevatoradgang til alle boliger og tagterrasser. Boligerne har depotrum i kælderetagen.

Cirkelhuset har 3 tagterrasser på forskellige etager: en nordterrace på 6. sal, en sydterrace på 4. sal og en østterrace på 3. sal. Tagterrasserne giver beboerne en ekstra opholdsmulighed med udsigt til Køge Bugt

Det grønne fællesareal i Cirkelhuset byder på oplevelser og rum for alle beboere og deres gæster. Gården byder på grønne græsplæner til ophold og leg, grillplads, tørrestativer, legeplads og blomsterbede på græsbakker under de store eksisterende træer.

Afdelingens fælleshus ligger i husets nordlige del med udsyn til gårdrummet og i tilknytning til p-pladsen. Fælleshuset er indrettet med festlokaler, garderober, wc, depot og køkken med egen indgang.



INDRETNING

Boligerne er indrettet, så der er et gennemgående hovedrum vendt mod syd og værelser mod nord, øst og vest alt afhængig af boligens placering i cirklen. I tilknytning til det primære opholdsrum ligger køkken, værelser og wc/bad. Køkkenerne har skabe, komfur og kogeenhed langs vægfladen og højskabe i en fritstående vægniche-kerne, der går helt til loft. Det skaber en visuel adskillelse mellem køkkenet og stue. Der er forberedt til køl/frys samt opvaskemaskine. Køkkenelementerne er fra Svane Køkken, mens hårde hvidevarer er fra Miele.

Øverst i nogle opgange er der enkelte boliger i 2 etager, som naturligvis har en lidt anden rumfordeling.

Væggene i boligen er malet hvide, mens gulvet er lakeret bølgeparketgulv. Dørene er hvidmalede trædøre med greb af børstet stål.

I entre og værelser er der indbyggede skabe - ligesom køkkenet er disse fra Svane Køkken.

Alle boliger har sydvendte altaner med glasværn eller adgang til haveareal, hvis det er en bolig i stueetagen.

Facaden ud mod gaden er beklædt med naturskifer, mens gårdsiden er i komposit-plader i forskellige farvenuancer. Begge facader brydes af kvadratiske vinduesåbninger med lyse rammer og altanernes lyse glasflader.



OVERSIGT

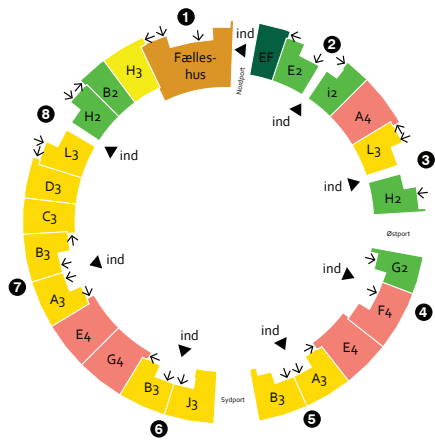
Tagterrace
T

Hems
H

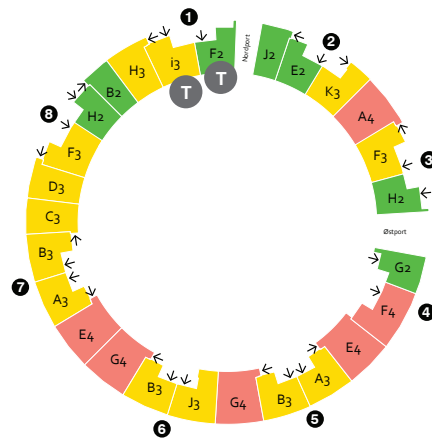


2 rum 3 rum 4 rum Fællesfaciliteter Ejendomsfunktionær Tagterrace

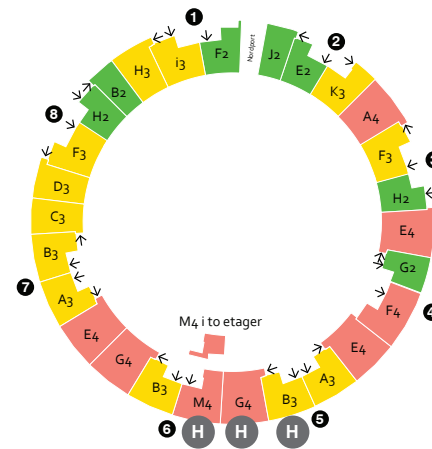
Stue



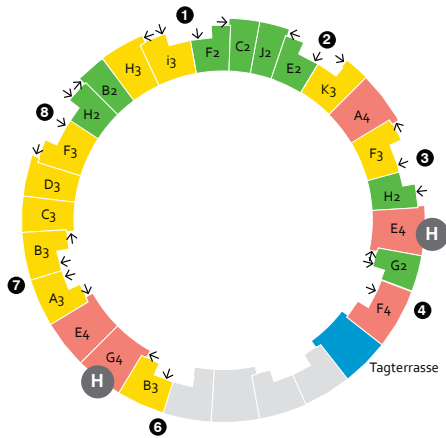
1. sal



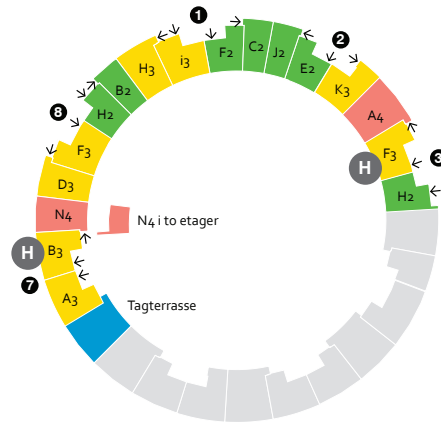
2. sal



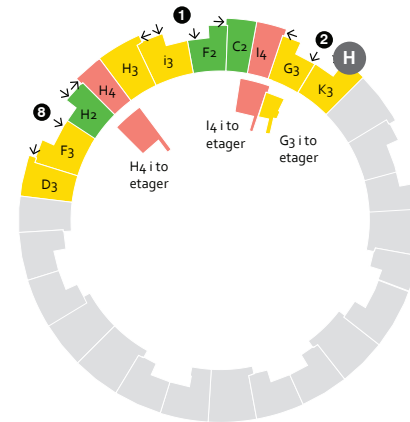
3. sal



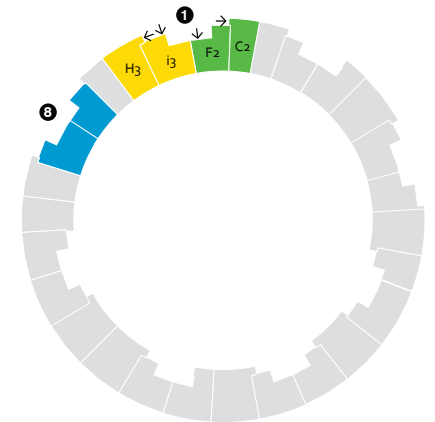
4. sal



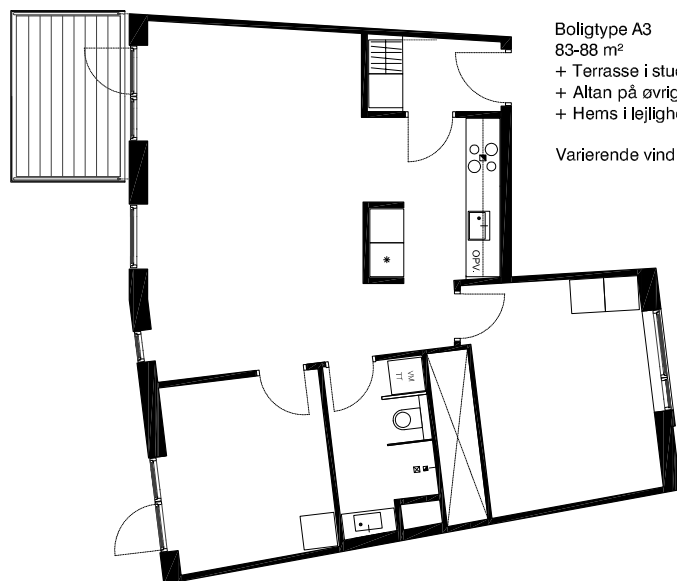
5. sal



6. sal



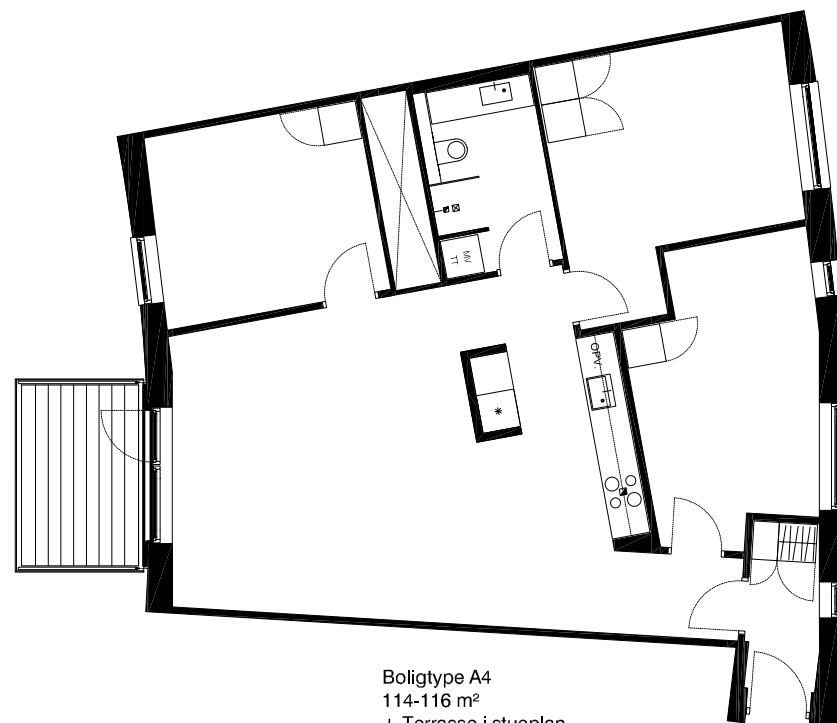
BOLIGTYPE A3



Boligtype A3
83-88 m²
+ Terrasse i stueplan
+ Altan på øvrige etager
+ Hems i lejlighed i opgang 05, 2. sal

Variierende vinduesplacering

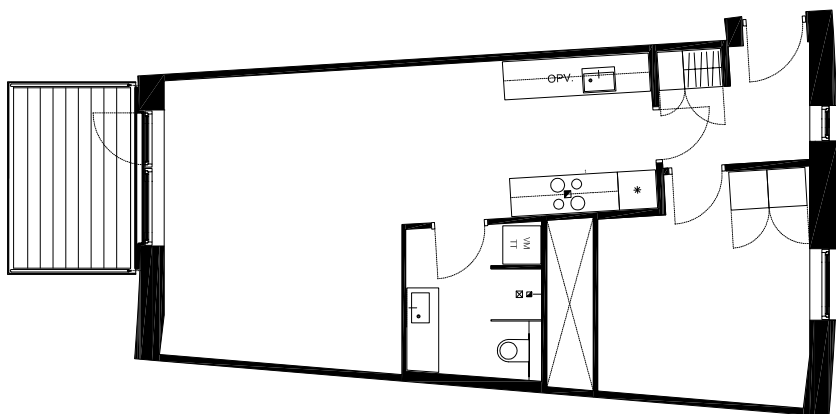
BOLIGTYPE A4



Boligtype A4
114-116 m²
+ Terrasse i stueplan
+ Altan på øvrige etager
+ Hems i lejlighed i opgang 03, 4. sal

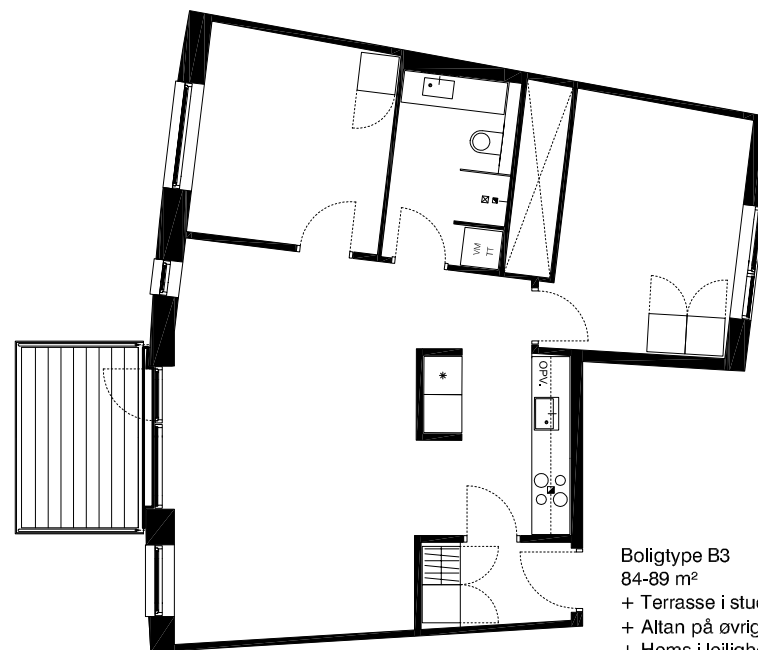
Variierende vinduesplacering

BOLIGTYPE B2



Boligtype B2
70-71 m²
+ Terrasse i stueplan
+ Altan på øvrige etager
Varierende vinduesplacering

BOLIGTYPE B3

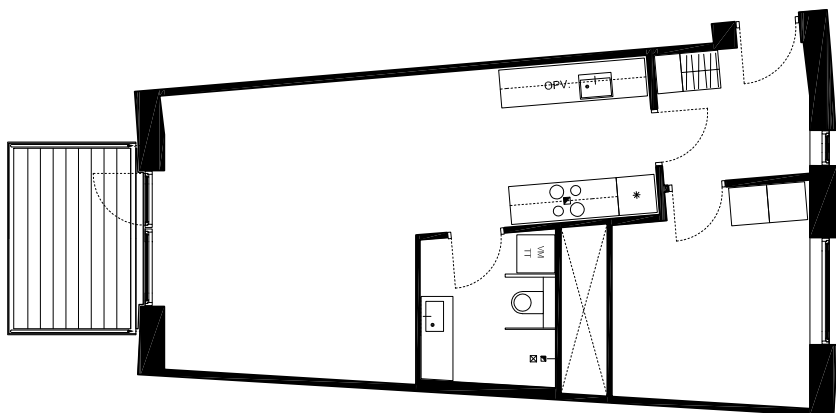


Boligtype B3
84-89 m²
+ Terrasse i stueplan
+ Altan på øvrige etager
+ Hems i lejlighed i opgang 05, 2. sal
og opgang 07, 4. sal
Varierende vinduesplacering

BOLIGTYPE C2

Boligtype C2
73 m²
+ Altan

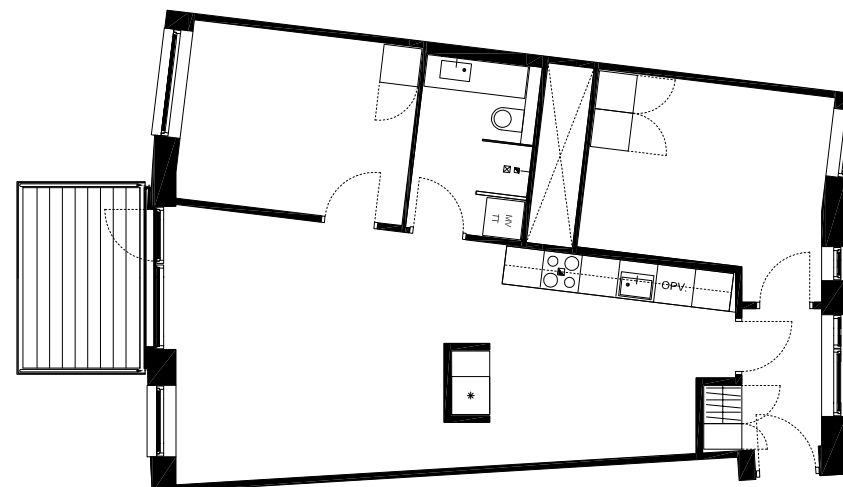
Variierende vinduesplacering



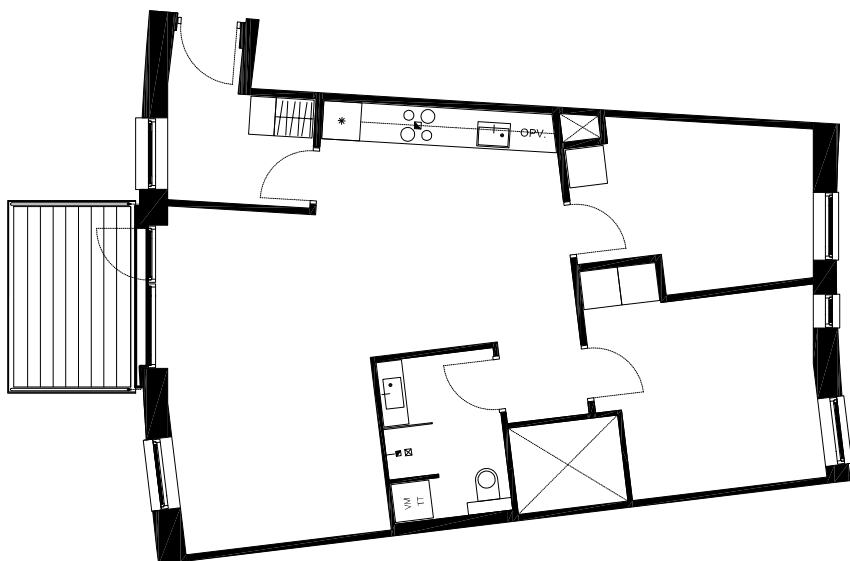
BOLIGTYPE C3

Boligtype C3
83-84 m²
+ Terrasse i stueplan
+ Altan på øvrige etager

Variierende vinduesplacering



BOLIGTYPE D3



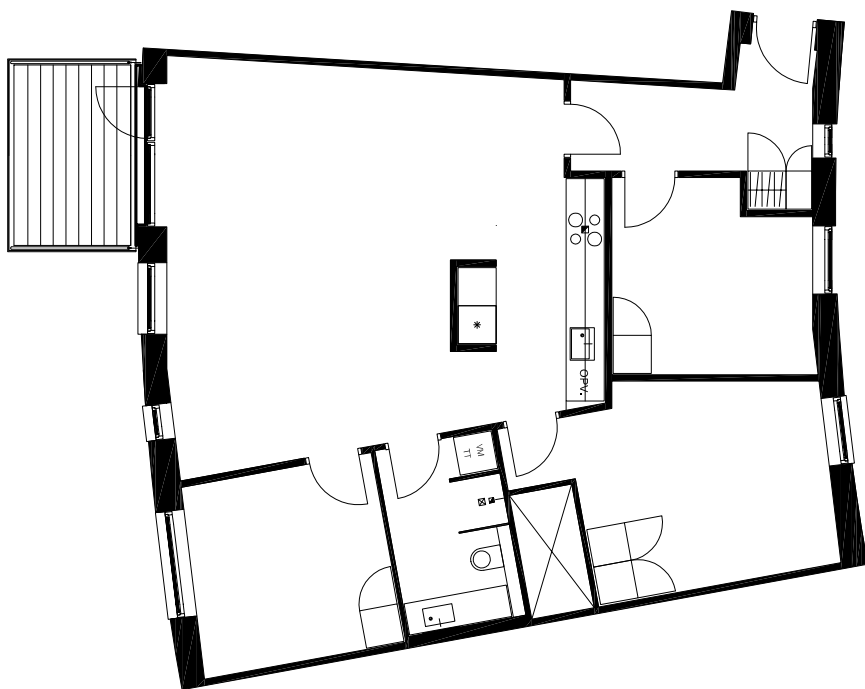
Boligtype D3
87-90 m²
+ Terrasse i stueplan
+ Altan på øvrige etager
Varierende vinduesplacering

BOLIGTYPE E2



Boligtype E2
77-78 m²
+ Terrasse i stueplan
+ Altan på øvrige etager
Varierende vinduesplacering

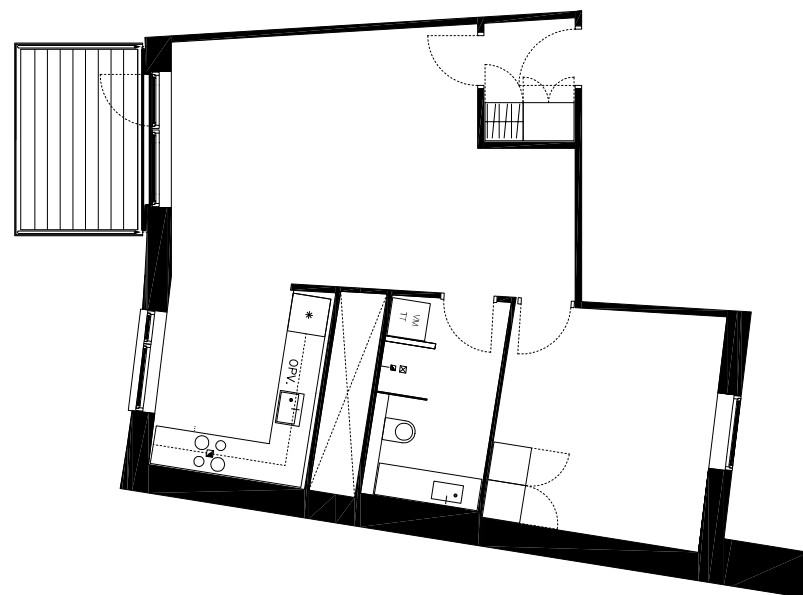
BOLIGTYPE E4



Boligtype E4
108-115 m²
+ Terrasse i stueplan
+ Altan på øvrige etager
+ Hems i lejlighed i opgang 04, 3. sal

Variierende vinduesplacering

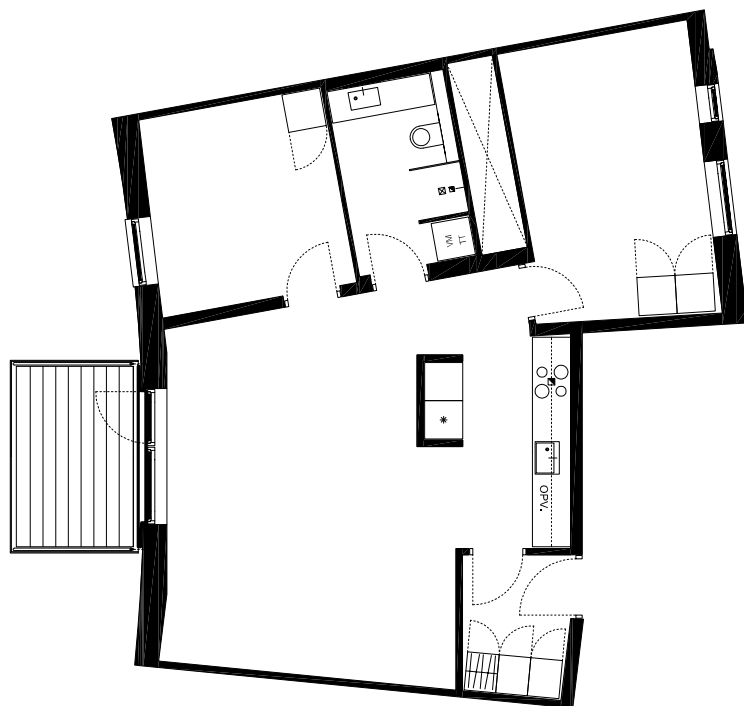
BOLIGTYPE F2



Boligtype F2
77-82 m²
+ Tagterrasse på 1. sal
+ Altan på øvrige etager

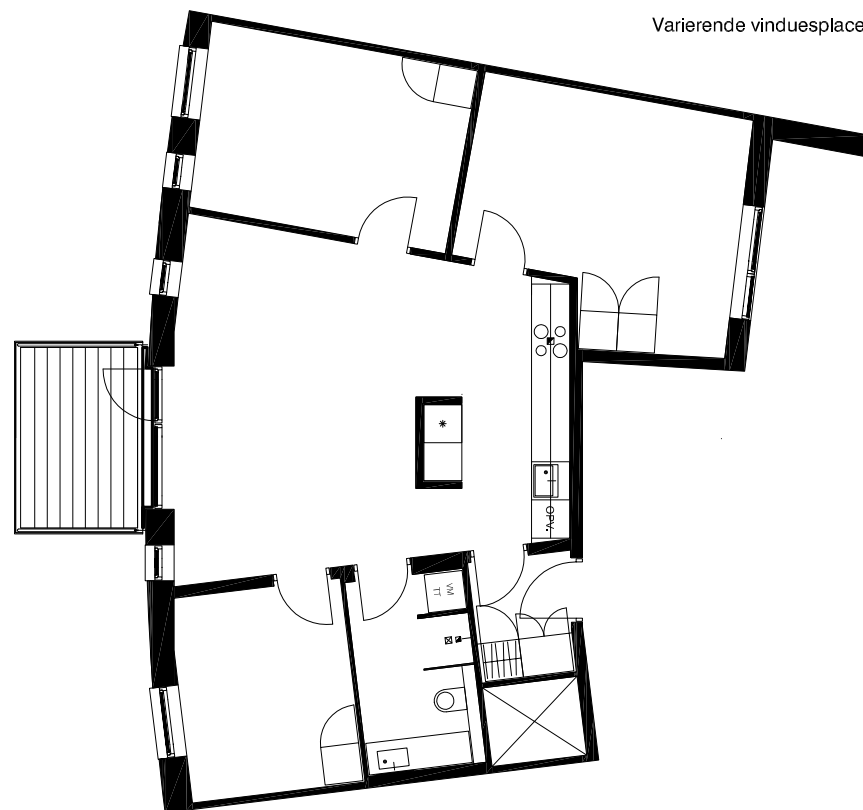
Variierende vinduesplacering

BOLIGTYPE F3



Boligtype F3
92-96 m²
+ Altan
+ Hems i lejlighed i opgang 03, 4. s
Varierende vinduesplacering

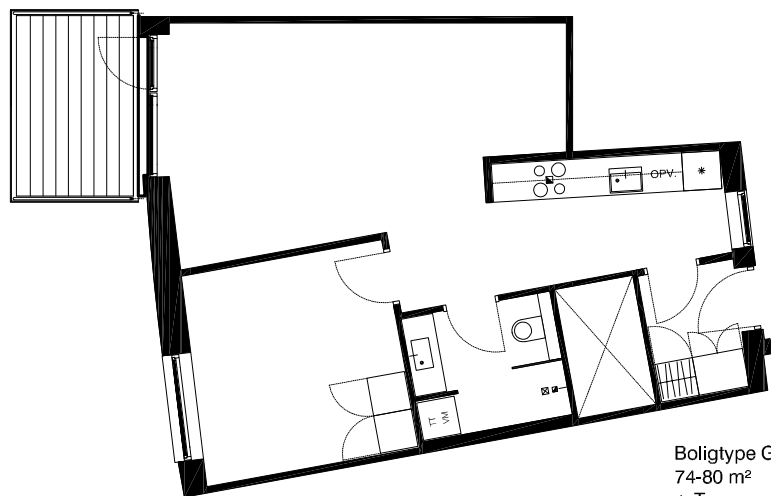
BOLIGTYPE F4



Boligtype F4
105-110 m²
+ Terrasse i stueplan
+ Altan på øvrige etager

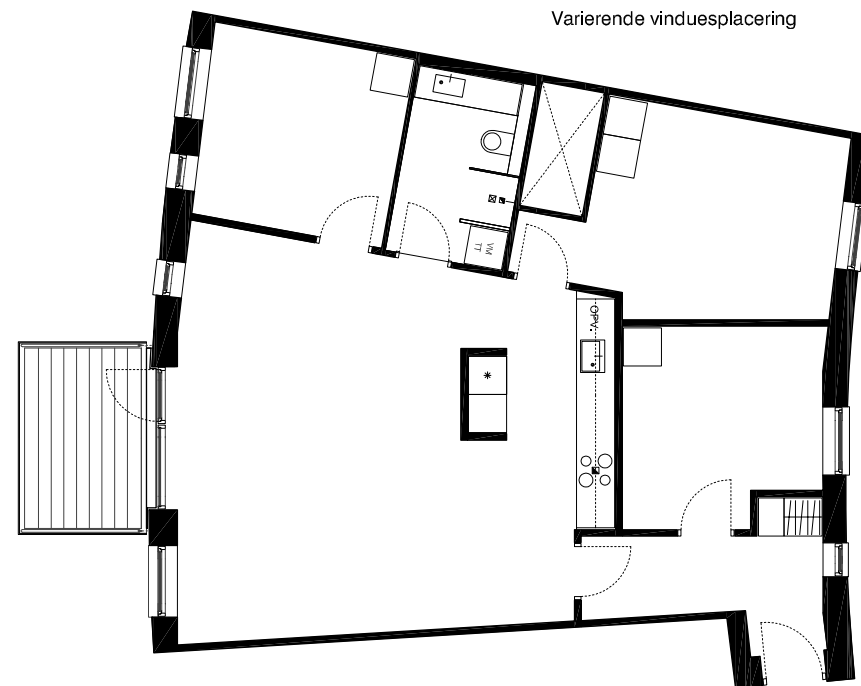
Varierende vinduesplacering

BOLIGTYPE G2



Boligtype G2
74-80 m²
+ Terrasse i stueplan
+ Altan på øvrige etager
Varierende vinduesplacering

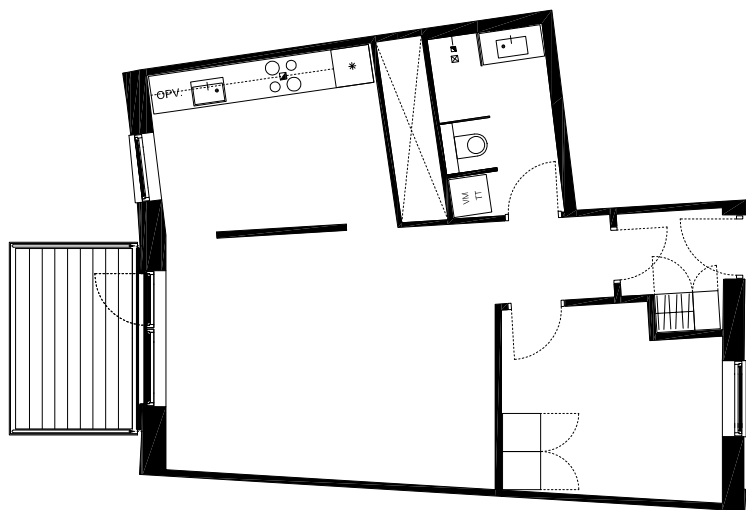
BOLIGTYPE G4



Boligtype G4
109-112 m²
+ Terrasse i stueplan
+ Altan på øvrige etager
+ Hems i lejlighed i opgang 05, 2. sal
og opgang 06 3. sal

Varierende vinduesplacering

BOLIGTYPE H2

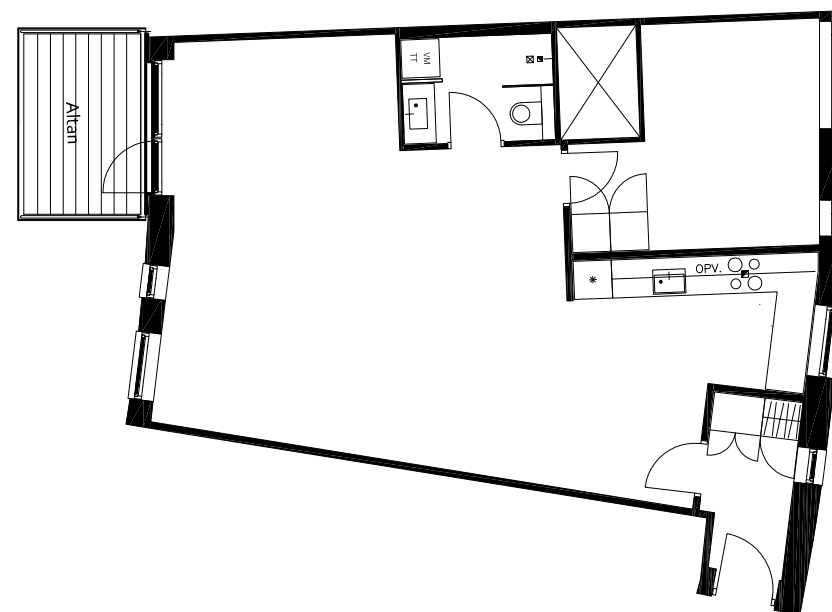


Boligtype H2
74-83 m²
+ Terrasse i stueplan
+ Altan på øvrige etager
Varierende vinduesplacering

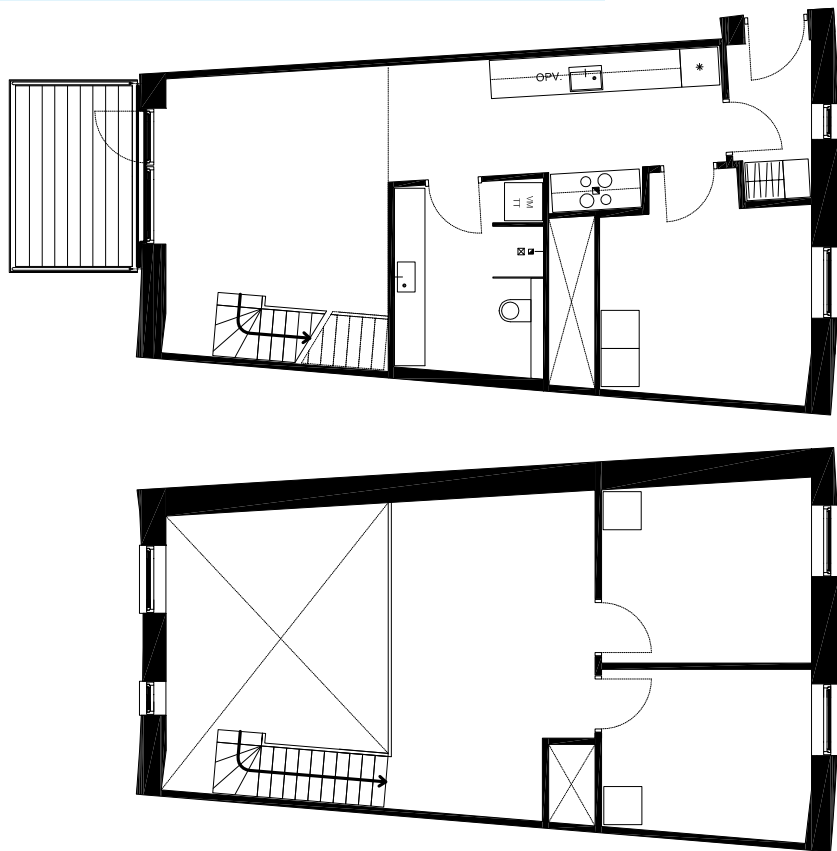
BOLIGTYPE H3

Boligtype H3
92 m²
+ Terrasse i stueplan
+ Altan på øvrige etager

Varierende vinduesplacering

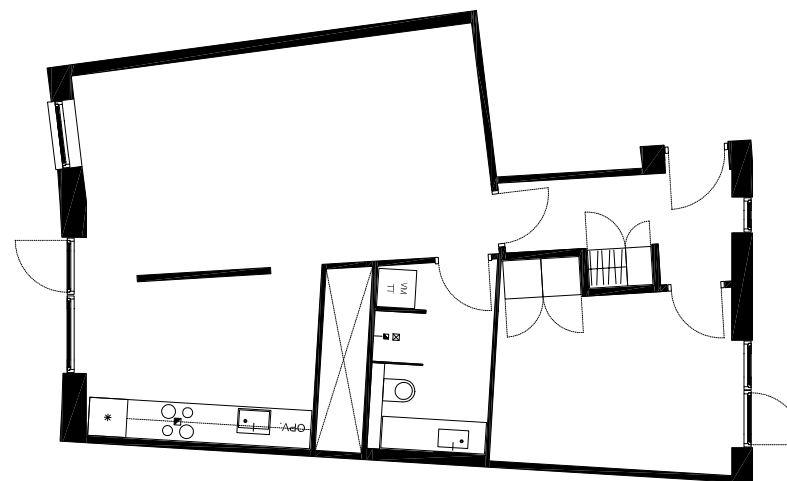


BOLIGTYPE H4



Boligtype H4
115 m²
+ Altan

BOLIGTYPE i2

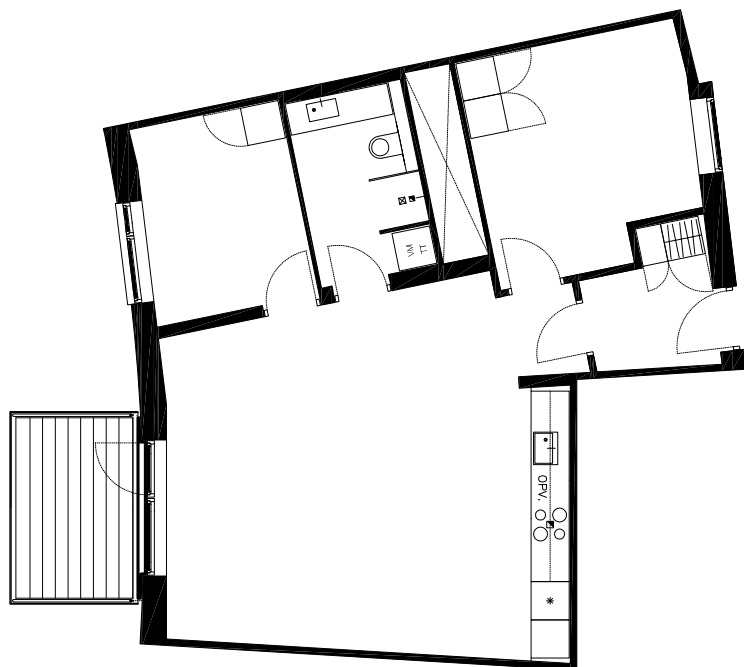


Boligtype i2
80 m²
+ Terrasse

BOLIGTYPE i3

Boligtype i3
92 m²
+ Tagterrasse på 1. sal
+ Altan på øvrige etager

Variierende vinduesplacering



BOLIGTYPE i4

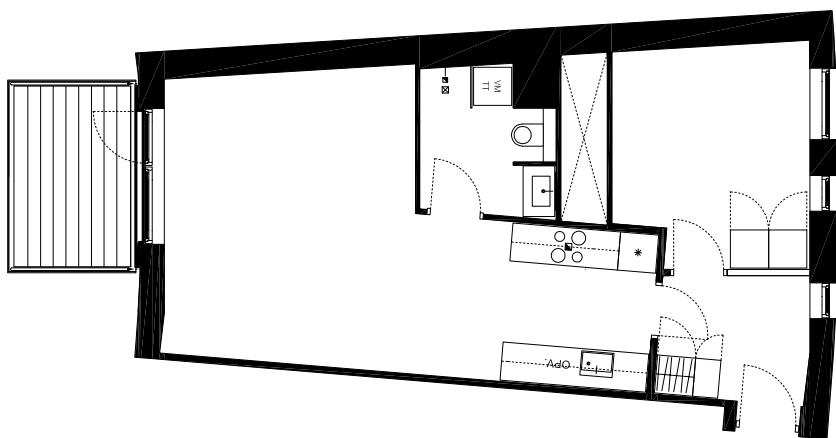
Boligtype i4
117 m²
+ Altan



BOLIGTYPE J2

Boligtype J2
73-77 m²
+ Altan

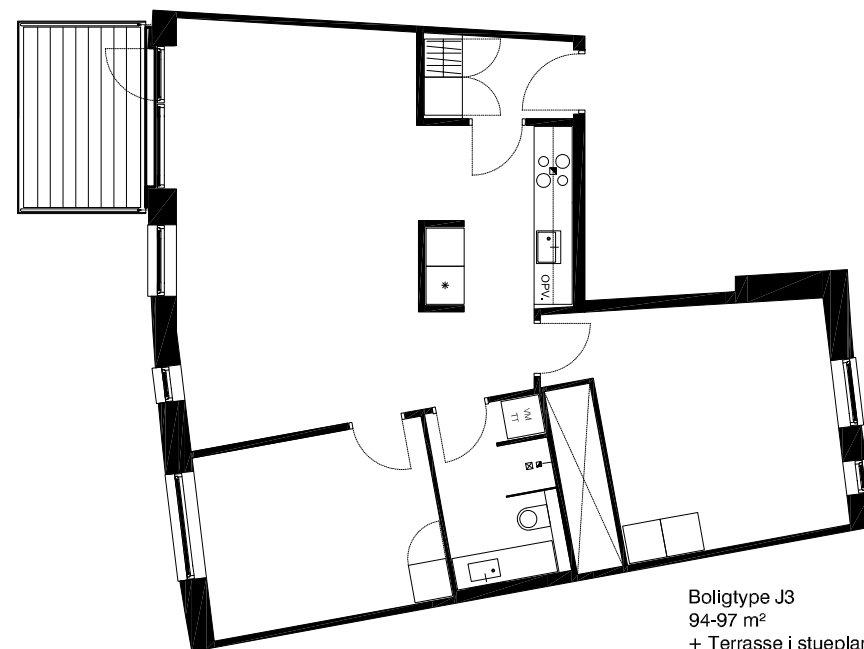
Variierende vinduesplacering



BOLIGTYPE J3

Boligtype J3
94-97 m²
+ Terrasse i stueplan
+ Altan på øvrige etager

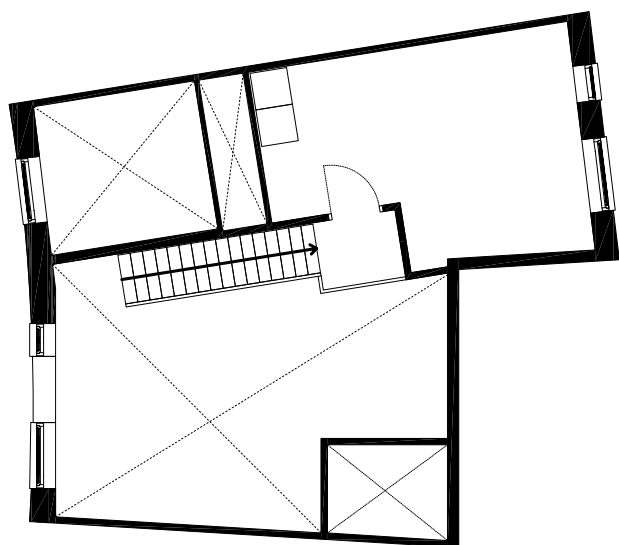
Variierende vinduesplacering



BOLIGTYPE G3



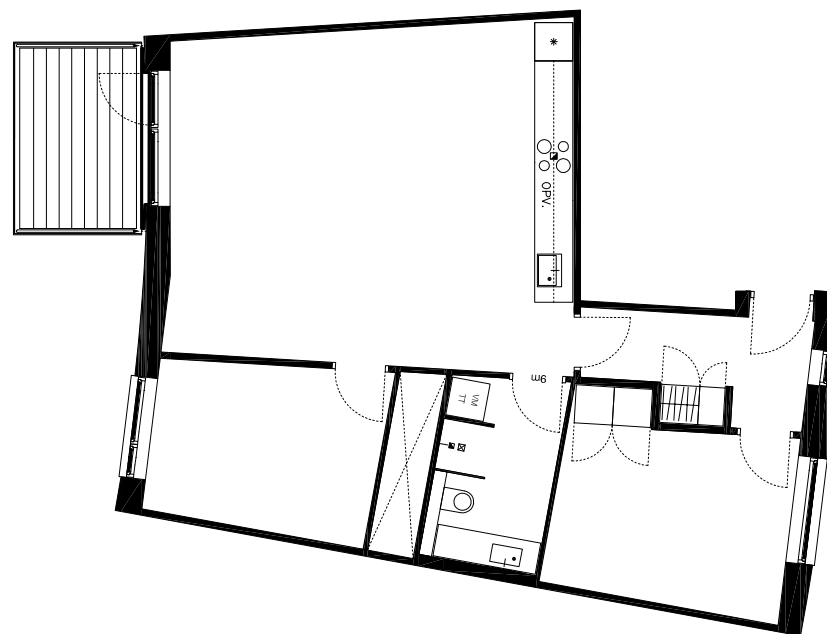
Boligtype G3
101 m²
+ Altan



BOLIGTYPE K3

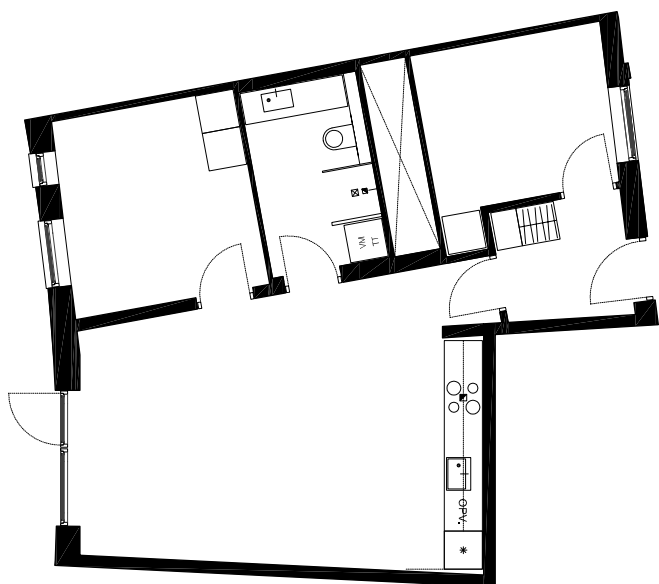
Boligtype K3
93-97 m²
+ Altan
+ Hems i lejlighed i opgang 02, 5. sal

Varierende vinduesplacering



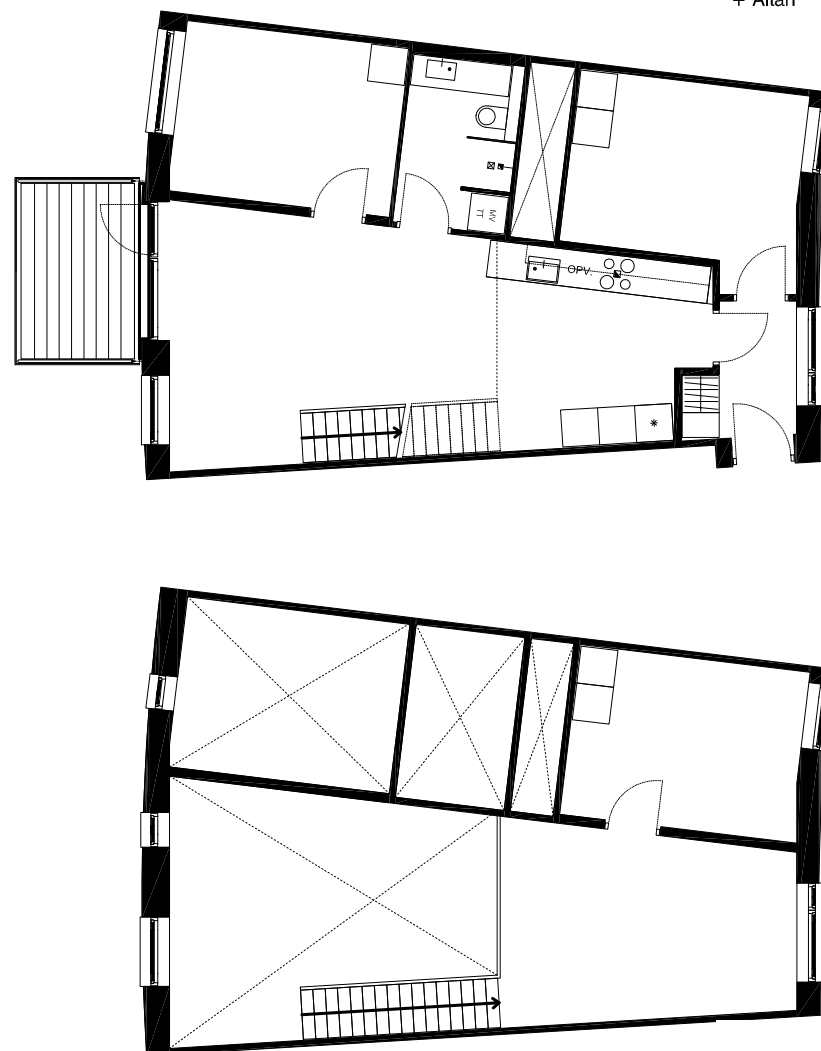
BOLIGTYPE L3

Boligtype L3
79-83 m²
+ Terrasse
Varierende vinduesplacering



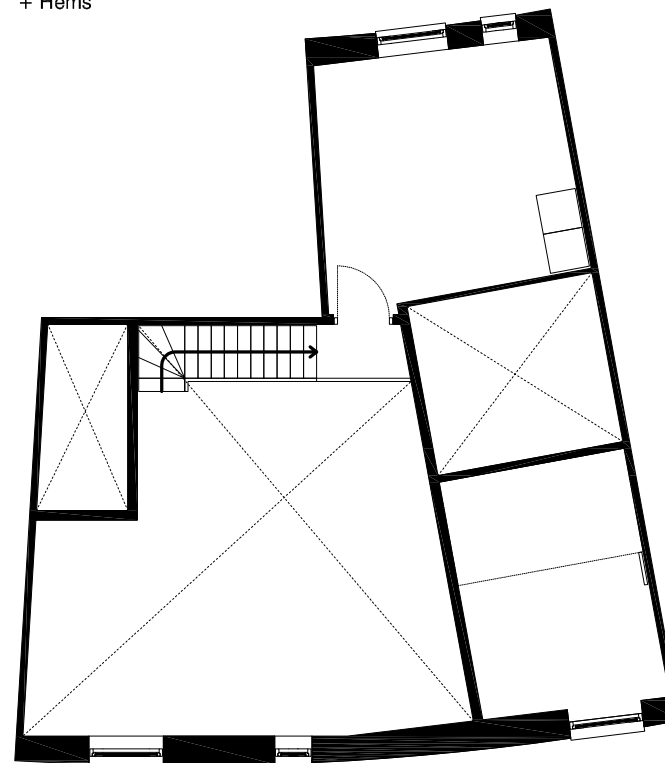
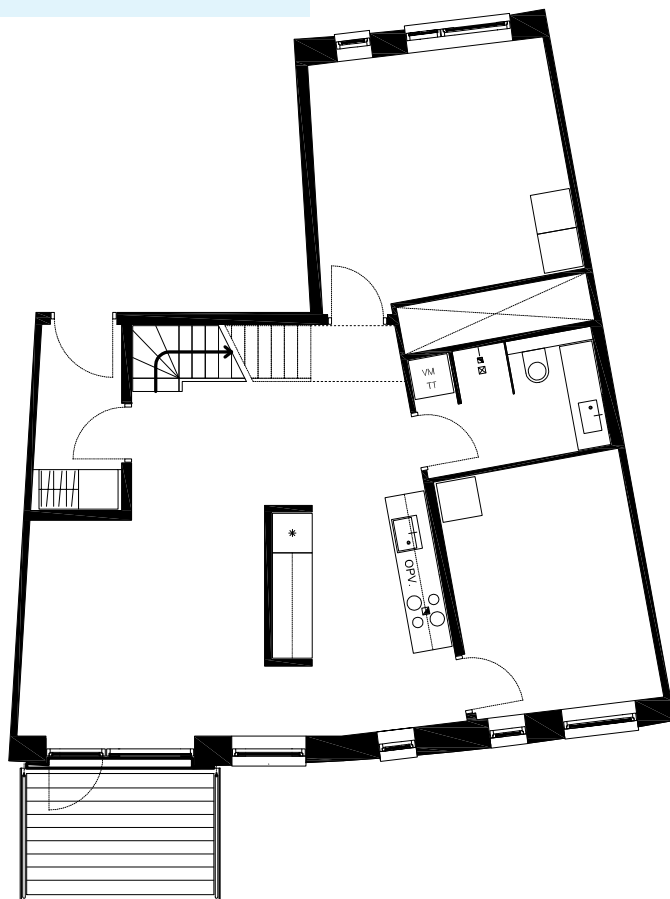
BOLIGTYPE N4

Boligtype N4
119 m²
+ Altan



BOLIGTYPE M4

Boligtype M4
117 m²
+ Altan
+ Hems



Huslejepriser

Lejemål	Adresse	Bolig type	Antal rum	Antal m ²	Husleje	A/C forbrug varme og vand	Indskud
Stue							
1	Cirkelhusene 1 pt. 2.	H3	2	95	7.487	566	42.400
2	Cirkelhusene 2 pt. 1.	E2	2	78	6.254	459	34.800
3	Cirkelhusene 2 pt. 3.	I2	2	80	6.402	473	35.700
4	Cirkelhusene 3 pt. 1.	L3	3	83	6.622	490	37.000
5	Cirkelhusene 3 pt. 2.	A4	4	114	8.810	677	50.900
6	Cirkelhusene 3 pt. 3.	H2	2	83	6.622	490	37.000
7	Cirkelhusene 4 pt. 1.	F4	4	105	8.191	618	46.800
8	Cirkelhusene 4 pt. 2.	G2	2	79	6.328	471	35.200
9	Cirkelhusene 5 pt. 1.	A3	3	83	6.622	490	37.000
10	Cirkelhusene 5 pt. 2.	B3	3	89	7.057	523	39.700
11	Cirkelhusene 5 pt. 3.	E4	4	108	8.398	644	48.200
12	Cirkelhusene 6 pt. 1.	J3	3	97	7.629	570	43.300
13	Cirkelhusene 6 pt. 2.	B3	3	86	6.840	506	38.400
14	Cirkelhusene 6 pt. 3.	G4	4	111	8.605	661	49.500
15	Cirkelhusene 7 pt. 1.	A3	3	84	6.694	502	37.500
16	Cirkelhusene 7 pt. 2.	B3	3	85	6.768	504	37.900
17	Cirkelhusene 7 pt. 3.	C3	3	83	6.622	490	37.000
18	Cirkelhusene 7 pt. 4.	E4	4	109	8.468	646	48.600
19	Cirkelhusene 8 pt. 1.	L3	3	79	6.328	471	35.200
20	Cirkelhusene 8 pt. 2.	D3	3	87	6.912	519	38.800
21	Cirkelhusene 8 pt. 3.	H2	2	75	6.031	443	33.500
22	Cirkelhusene 8 pt. 4.	B2	2	70	5.658	412	31.200

Lejemål	Adresse	Bolig type	Antal rum	Antal m ²	Husleje	A/C forbrug varme og vand	Indskud
1. sal							
23	Cirkelhusene 1 1. 1.	F2	2	82	6.209	488	36.600
24	Cirkelhusene 1 1. 2.	I3	3	92	6.896	549	41.000
25	Cirkelhusene 1 1. 3.	H3	2	96	7.558	568	42.800
26	Cirkelhusene 2 1. 1.	E2	2	77	6.180	457	34.300
27	Cirkelhusene 2 1. 2.	J2	2	77	6.180	457	34.300
28	Cirkelhusene 2 1. 3.	K3	3	93	7.345	552	41.500
29	Cirkelhusene 3 1. 1.	F3	3	96	7.558	568	42.800
30	Cirkelhusene 3 1. 2.	A4	4	116	8.947	691	51.700
31	Cirkelhusene 3 1. 3.	H2	2	83	6.622	490	37.000
32	Cirkelhusene 4 1. 1.	F4	4	107	8.330	632	47.700
33	Cirkelhusene 4 1. 2.	G2	2	80	6.402	473	35.700
34	Cirkelhusene 5 1. 1.	A3	3	84	6.694	502	37.500
35	Cirkelhusene 5 1. 2.	B3	3	84	6.694	502	37.500
36	Cirkelhusene 5 1. 3.	G4	4	109	8.468	646	48.600
37	Cirkelhusene 5 1. 4.	E4	4	109	8.468	646	48.600
38	Cirkelhusene 6 1. 1.	J3	3	94	7.416	554	41.900
39	Cirkelhusene 6 1. 2.	B3	3	87	6.912	519	38.800
40	Cirkelhusene 6 1. 3.	G4	4	112	8.673	663	50.000
41	Cirkelhusene 7 1. 1.	A3	3	85	6.768	504	37.900
42	Cirkelhusene 7 1. 2.	B3	3	86	6.840	506	38.400
43	Cirkelhusene 7 1. 3.	C3	3	84	6.694	502	37.500
44	Cirkelhusene 7 1. 4.	E4	4	110	8.536	648	49.100
45	Cirkelhusene 8 1. 1.	F3	3	92	7.273	549	41.000
46	Cirkelhusene 8 1. 2.	D3	3	87	6.912	519	38.800
47	Cirkelhusene 8 1. 3.	H2	2	74	5.957	440	33.000
48	Cirkelhusene 8 1. 4.	B2	2	71	5.733	424	31.700

Huslejepriser

Lejemål	Adresse	Bolig type	Antal rum	Antal m ²	Husleje	A/C forbrug varme og vand	Indskud
2. sal							
49	Cirkelhusene 1 2. 1.	F2	2	82	6.548	488	36.600
50	Cirkelhusene 1 2. 2.	I3	3	92	7.273	549	41.000
51	Cirkelhusene 1 2. 3.	H3	2	96	7.558	568	42.800
52	Cirkelhusene 2 2. 1.	E2	2	77	6.180	457	34.300
53	Cirkelhusene 2 2. 2.	J2	2	77	6.180	457	34.300
54	Cirkelhusene 2 2. 3.	K3	3	93	7.345	552	41.500
55	Cirkelhusene 3 2. 1.	F3	3	96	7.558	568	42.800
56	Cirkelhusene 3 2. 2.	A4	4	116	8.947	691	51.700
57	Cirkelhusene 3 2. 3.	H2	2	79	6.328	471	35.200
58	Cirkelhusene 4 2. 1.	F4	4	107	8.330	632	47.700
59	Cirkelhusene 4 2. 2.	G2	2	74	5.957	440	33.000
60	Cirkelhusene 4 2. 3.	E4	4	114	8.810	677	50.900
61	Cirkelhusene 5 2. 1.	A3	3	84	6.694	502	37.500
62	Cirkelhusene 5 2. 2.	B3	3	84	7.076	502	37.500
63	Cirkelhusene 5 2. 3.	G4	4	109	8.951	646	48.600
64	Cirkelhusene 5 2. 4.	E4	4	109	8.468	646	48.600
65	Cirkelhusene 6 2. 1.	M4	4	117	9.528	694	52.200
66	Cirkelhusene 6 2. 2.	B3	3	87	6.912	519	38.800
67	Cirkelhusene 6 2. 3.	G4	4	112	8.673	663	50.000
68	Cirkelhusene 7 2. 1.	A3	3	85	6.768	504	37.900
69	Cirkelhusene 7 2. 2.	B3	3	86	6.840	506	38.400
70	Cirkelhusene 7 2. 3.	C3	3	84	6.694	502	37.500
71	Cirkelhusene 7 2. 4.	E4	4	110	8.536	648	49.100
72	Cirkelhusene 8 2. 1.	F3	3	92	7.273	549	41.000
73	Cirkelhusene 8 2. 2.	D3	3	87	6.912	519	38.800
74	Cirkelhusene 8 2. 3.	H2	2	74	5.957	440	33.000
75	Cirkelhusene 8 2. 4.	B2	2	71	5.733	424	31.700

Lejemål	Adresse	Bolig type	Antal rum	Antal m ²	Husleje	A/C forbrug varme og vand	Indskud
3. sal							
76	Cirkelhusene 1 3. 1.	F2	2	77	6.596	457	34.300
77	Cirkelhusene 1 3. 2.	I3	3	92	7.763	549	41.000
78	Cirkelhusene 1 3. 3.	H3	2	96	8.067	568	42.800
79	Cirkelhusene 1 3. 4.	C2	2	73	6.279	428	32.600
80	Cirkelhusene 2 3. 1.	E2	2	77	6.596	457	34.300
81	Cirkelhusene 2 3. 2.	J2	2	73	6.279	428	32.600
82	Cirkelhusene 2 3. 3.	K3	3	93	7.839	552	41.500
83	Cirkelhusene 3 3. 1.	F3	3	96	8.067	568	42.800
84	Cirkelhusene 3 3. 2.	A4	4	116	9.549	691	51.700
85	Cirkelhusene 3 3. 3.	H2	2	78	6.675	459	34.800
86	Cirkelhusene 4 3. 1.	F4	4	110	9.111	648	49.100
87	Cirkelhusene 4 3. 2.	G2	2	74	6.358	440	33.000
88	Cirkelhusene 4 3. 3.	E4	4	115	9.936	679	51.300
89	Cirkelhusene 6 3. 1.	B3	3	90	7.610	535	40.100
90	Cirkelhusene 6 3. 2.	G4	4	112	9.707	663	50.000
91	Cirkelhusene 7 3. 1.	A3	3	85	7.223	504	37.900
92	Cirkelhusene 7 3. 2.	B3	3	86	7.301	506	38.400
93	Cirkelhusene 7 3. 3.	C3	3	84	7.145	502	37.500
94	Cirkelhusene 7 3. 4.	E4	4	110	9.111	648	49.100
95	Cirkelhusene 8 3. 1.	F3	3	92	7.763	549	41.000
96	Cirkelhusene 8 3. 2.	D3	3	87	7.378	519	38.800
97	Cirkelhusene 8 3. 3.	H2	2	74	6.358	440	33.000
98	Cirkelhusene 8 3. 4.	B2	2	71	6.119	424	31.700

Huslejepriser

Lejemål	Adresse	Bolig type	Antal rum	Antal m ²	Husleje	A/C forbrug varme og vand	Indskud
4. sal							
99	Cirkelhusene 1 4. 1.	F2	2	77	6.596	457	34.300
100	Cirkelhusene 1 4. 2.	I3	3	92	7.763	549	41.000
101	Cirkelhusene 1 4. 3.	H3	2	96	8.067	568	42.800
102	Cirkelhusene 1 4. 4.	C2	2	73	6.279	428	32.600
103	Cirkelhusene 2 4. 1.	E2	2	77	6.596	457	34.300
104	Cirkelhusene 2 4. 2.	J2	2	73	6.279	428	32.600
105	Cirkelhusene 2 4. 3.	K3	3	93	7.839	552	41.500
106	Cirkelhusene 3 4. 1.	F3	3	96	8.459	568	42.800
107	Cirkelhusene 3 4. 2.	A4	4	116	9.549	691	51.700
108	Cirkelhusene 3 4. 3.	H4	2	83	7.068	490	37.000
109	Cirkelhusene 7 4. 1.	A3	3	88	7.455	521	39.300
110	Cirkelhusene 7 4. 2.	B3	3	86	7.655	506	38.400
111	Cirkelhusene 7 4. 3.	N4	4	119	9.765	708	53.100
112	Cirkelhusene 8 4. 1.	F3	3	92	7.763	549	41.000
113	Cirkelhusene 8 4. 2.	D3	3	87	7.378	519	38.800
114	Cirkelhusene 8 4. 3.	H2	2	74	6.358	440	33.000
115	Cirkelhusene 8 4. 4.	B2	2	71	6.119	424	31.700

Lejemål	Adresse	Bolig type	Antal rum	Antal m ²	Husleje	A/C forbrug varme og vand	Indskud
5. sal							
116	Cirkelhusene 1 5. 1.	F2	2	77	6.852	457	34.300
117	Cirkelhusene 1 5. 2.	I3	3	92	8.065	549	41.000
118	Cirkelhusene 1 5. 3.	H3	2	96	8.380	568	42.800
119	Cirkelhusene 1 5. 4.	C2	2	73	6.523	428	32.600
120	Cirkelhusene 2 5. 1.	G3	3	101	8.772	599	45.100
121	Cirkelhusene 2 5. 2.	I4	4	115	9.844	679	51.300
122	Cirkelhusene 2 5. 3.	K3	3	97	8.618	570	43.300
123	Cirkelhusene 8 5. 1.	F3	3	92	8.065	549	41.000
124	Cirkelhusene 8 5. 2.	D3	3	90	7.905	535	40.100
125	Cirkelhusene 8 5. 3.	H2	2	74	6.605	440	33.000
126	Cirkelhusene 8 5. 4.	H4	4	115	9.844	679	51.300

Lejemål	Adresse	Bolig type	Antal rum	Antal m ²	Husleje	A/C forbrug varme og vand	Indskud
6. sal							
127	Cirkelhusene 1 6. 1.	F2	2	77	6.980	457	34.300
128	Cirkelhusene 1 6. 2.	I3	3	92	8.215	549	41.000
129	Cirkelhusene 1 6. 3.	H3	2	96	8.537	568	42.800
130	Cirkelhusene 1 6. 4.	C2	2	73	6.645	428	32.600

A/C forbrug er beregnet som kr. 26,00 pr. m² for varme og kr. 45,00 pr. m² for vand

Er du interesseret i boligerne, så kontakt os med det samme på tlf. 70 12 13 10 eller gå ind på www.lejerbo.dk og skriv dig op!



Afdeling 914-0
Lejerbo Køge Bugt
Udlejningsteam Syd
Gammel Køge Landevej 26
2500 Valby
Telefon 70 12 13 10